

# Gataifale Fa'asao a Amerika Samoa ma le Malo Tele

## Ogasami Ua Mafai Ona Fa'asao – Gaoioiga e Fa'ataga ma Gaoioiga e Fa'asā

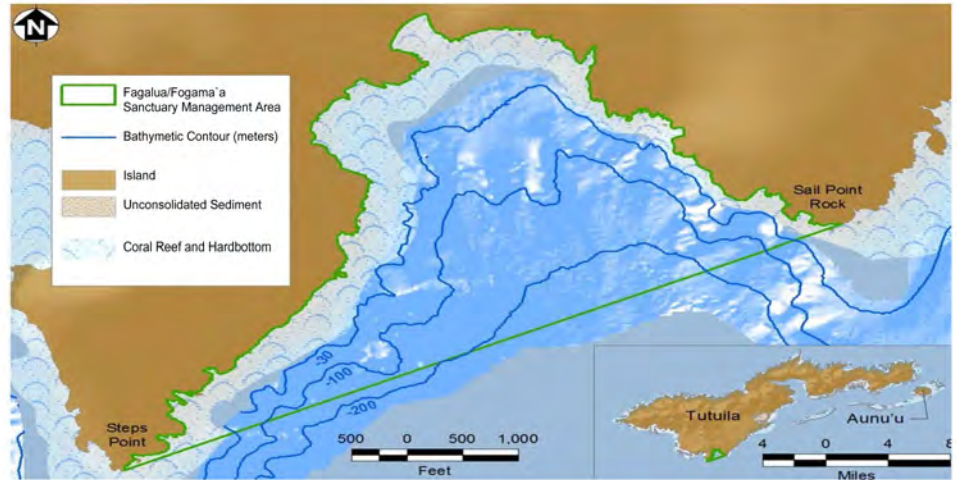
### Ogasami Fa'asao i Fagalua/Fogāma'a

Ia Iulai 26, 2012, na fa'aopoopo ai ni ogasami fa'apitoa e lima ile Gataifale Fa'asao i Fagatele ma suia ai loa le igoa ile Gataifale Fa'asao a Amerika Samoa ma le Malo Tele (77 FR 43942). Sa fa'apea fo'i ona suia e NOAA ia aiaiga o Fa'asao sa iai ma fa'aoga loa ia aiaiga i gaoioiga o lo'o fa'atino i le lautelega o le fa'asao. O ia aiaiga po'o tulafono fa'aopo'opo na fa'amaonia ia Oketopa 15, 2012 (77 FR 65815).

Ole tusiga lenei ole a mafai ona 'oto'oto atu ai ni gaoioiga e fa'ataga ma gaoioiga e fa'asā i totonu o ogasami ua fa'asao i lalo ole Gataifale Fa'asao a Amerika Samoa ma le Malo Tele, fa'apea ai ma Muliāva. O lenei fo'i tusiga ole a 'oto'oto atu ai ni tulafono e a'afia ai nei ogasami fa'asao.

Ua na'o ni fa'amaumauga mo le silafia ae lē tatau ona fa'aogaina e pei o se tusiga e talafeagai ma le tulafono. Fa'amolemole taga'i i tulafono o lo'o i totonu ole 15 C.F.R. Part 922, Subpart J, e talafeagai ma ogasami fa'asao, ma ua aloa'ia.

**Mo nisi fa'amatalaga,** vala'au le ofisa o gataifale fa'asao ile (684) 633-6500.



**Fa'ataga** – su'esu'ega, a'oa'oga, tafaoga, fagotaga ile laina ma le matau, tili, matatao (sa-tane 'ea), ma isi metotia fagota e lē afaina ai 'amu ai e aofia ai fagotaga e fa'aoga ai metotia mai anamua e pei ole fagota savali, fa'aogaina ole 'enu ma le ola.

O lenei eria fa'apitoa e pe ā ma le 0.46 maila fa'atafafa ile itu i saute-sisifo o Tutuila, ma le itu i sasa'e o le faga i Fagatele, mai le tolotolo i Steps Point ma aga'i atu i Sail Rock. Ole taua ole faga lenei ile si'osi'omaga ona o lona tai tutusa ma Fagatele, ile tele o 'amu, fa'apea ma le tele o ituaiga 'amu ma i'a ese'ese.

Ona ole tai tutusa o faga nei, ole eria lenei e mafai ona saunia le fa'atupula'ia o le puipuiga o meaola o le sami, fa'atino ai su'esu'ega fa'asaienisi ma le malutia o 'amu ma a'au. Ole faga i Fagalua e fa'apitoa ona o lo'o tāmāu ai ni ata oni laumei i luga o se papa, o lo'o iai fo'i se tulaga fale ma ni mea mai aso anamua.



Photo Credit: Wendy Cover, NOAA

Ituaiga Fagotaga e Fa'ataga	Fagatele (Eria Fa'asāina)	Aunu'u Sone A So'osema e Taga (Ilu i sisifo ma saute)	Aunu'u Sone B Eria mo Su'esu'ega (Ilu i sasa'e)	Fagalua/Fogama'a	Ta'u	Swains	Muliāva (Fa'asā-le-Fagota mai le matafaga ile 12-maila i fafo)
Laina ma le Matau		X	* E taga na ole <b>toso</b> mo i'a pito i luga e pei o masimasi, asiasi, tuna ma isi ( <b>tu'utu'u</b> e matua fa'asa)	X	X	X	
Tili		X		X	X	X	
Fa'aoga le Matatao (Fa'asa Tane Okesene)		X		X	X	X	
Fagota Savali		X		X	X	X	
'enu ma le ola		X		X	X	X	
Fofoga taumafa, fa'a-le-aganu'u.		X	* E taga na ole <b>toso</b> mo i'a pito i luga e pei o masimasi, asiasi, tuna ma isi ( <b>tu'utu'u</b> e matua fa'asa)	X	X	X	*Mana'omia Pemita NOAA PIRO (808) 725-5000
Fagota mo Tavaga		X	* E taga na ole <b>toso</b> mo i'a pito i luga e pei o masimasi, asiasi, tuna ma isi ( <b>tu'utu'u</b> e matua fa'asa)	X	X	X	*Mana'omia Pemita NOAA PIRO (808) 725-5000

## Fagatele

**Ole fa'asao i Fagatele e Fa'asā** Fagotaga ma isi ituaiga faiga faiva e lē fa'atagaina.

**Fa'ataga** – su'esu'ega e aunoa ma le toe'eseina, a'oa'oga, ma tafaoga.

O le faga i Fagatele e 0.25 maila faatafā o le vai fagalaoa i le itu i sauté sisifo o Tutuila. Na faamaonia Fagatele e ave ma gataifale faasao i le 1986 ina ia puipui ai le ola faa-le-natura o meaola ole sami. E lagolagosua Fagatele i le tele o ituaiga meola ese'ese i totonu o le felavasa'iga o gataifale faasao a le Malo Tele. Mai su'esu'ega o a'au iTutuila, o loo maua ai e 168 ituaiga 'amu ese'ese ma le 1,400 ituaiga limu ma isi figota ma le 271 ituaiga i'a ese'ese. O le taua faa-le-aganuu o Fagatele o lona fesootaiga lea i se faiganuu mai 1950, lea sa avea lenei vai fagalaoa ma o latou nuu. O Fagatele e mafai ona fa'asā ai le fagota poo le 'ave'eseina o soo se mea.



## Ta'u

**Fa'ataga** – su'esu'ega fa'asaienisi, a'oa'oga, tafaoga, fagotaga ile laina ma le matau, tili, matatao (leai ni tane okesene) ma isi metotia e lē afaina ai 'amu, e pei ole fagota savali, fa'aogaina o 'enu ma ola.

O le motu o Ta'u o se vaega lea o motu o Manu'a, o loo i le 70 maila i sasa'e o Tutuila ma le 6.9 maila i sauté sasa'e o Olosega. O le ogasami fa'asao i Ta'u e 14.6 maila fa'atafafa ma e aofia ai ogasami mai le tolotolo i Si'ufa'alele i sauté ma aga'i atu ile itu o le talafatai i sisifo. O lo'o aofia ai fo'i ogasami e amata mai i le .25 maila o le aloalo ma feagai tonu ma le tua'oi a le Paka Fa'asao a Amerika Samoa, mai le tolotolo i Si'ufa'alele e o'o atu i Si'u. O 'amu tetele ma le maualuluga e ta'ua o *Porites* e amata ona ola i le papa'u ma e lē mamao lava ma le vaifagalaoa o Afuli, ile talafatai i sauté sisifo o le motu. O nei ituaiga 'amu ua faamaonia o 'amu aupito matutua ma lapopo'a ile lalolagi.

O le pito i sisifo ole talafatai i saute o Ta'u o loo iai se vaega o le sami o loo talafeagai lona vevela aua le ola maloloina o i'a, figota ma 'amu. Ole faasao e aoga tele e fai ma talipupuni i se vaega o le gataifale o loo i lalo o le va'ava'aiga a le Paka Faasao a Amerika Samoa, faapea ai le faigofie ona fa'aopoopo o se isi puipuiga o le sami e latalata i le talafatai, ma le a'au o loo ta'amilo i 'amu tetele o le *Porites*.



§ 922.104 Gaoiiga ua Fa'asā po'o Gaoiiga ua fa'a-tulafonoina - i Ogasami Fa'asao uma se'i vagana ai Muliāva (Rose Atoll). Mo Muliāva-e ma'oti lava aiaiga mo faiga-faiva. Taga'i ile 50 CFR Part 665 (78 FR 32996) ma le itulau 4 o leni tusiga.	Fagatele (Fa'asā ona fagota)	Aunu'u Sone A Taga Sō oseneea (itu i sisifo ma aule)	Aunu'u Sone B Eria mo Sui esu'ega (itu i sasa'e)	Fagalua/ Fogama'a	Ta'u	Swains	Muliāva (Fa'asā-le-fagota mai le matataga ile 12 maila i'efo)
(a) O gaoiiga o lo'o i lalo e fa'asā i totonu o tulafono fa'alaua'itele a ogasami fa'asao a le Malo Tele ma ose soli tulafono pe 'a lē amana'ia e sē tasi nei aiaiga se'i vaganā ai Muliāva.							
(1) Fa'aputu, ave, gagau, tipi, fa'aleaga, fa'atama'ia, po'o le umia o ni faisua [ <i>Tridacna</i> spp.], 'amu ola, so'osema i lalo ole alititai.	X	X	X	X	X	X	
(2) Umia po'o le fa'aogaina o vaila'au o'ona, fa'aogaina ole eletise mo ni mea fa'apā, fagai'a, po'o nisi lava o metotia fagota e afaina ai 'amu ma i'a.	X	X	X	X	X	X	
(3) Umia po'o le fa'aogaina o matatao, so'o se ituaiga tao, aū ma fulu'aū, so'o se ituaiga faga, po'o nisi lava metotia e fa'aoga ai tane tofutofu.	X	X	X	X	X	X	
(4) Umia po'o le fa'aogaina o ni uepaga e mafai ona loka ma toso i lalo ole alititai.	X	X	X	X	X	X	
(5) Fa'aleagaina ole alititai ile "toso ole uepaga ile loloto".	X	X	X	X	X	X	
(b) E iai le masalo o metotia uma o lo'o lisi atu ile puipui (a) o leni vaega sa maua ua umia e se tagata a'o i totonu o ogasami fa'asao a le Malo Tele, ma fa'aogaina.	X	X	X	X	X	X	

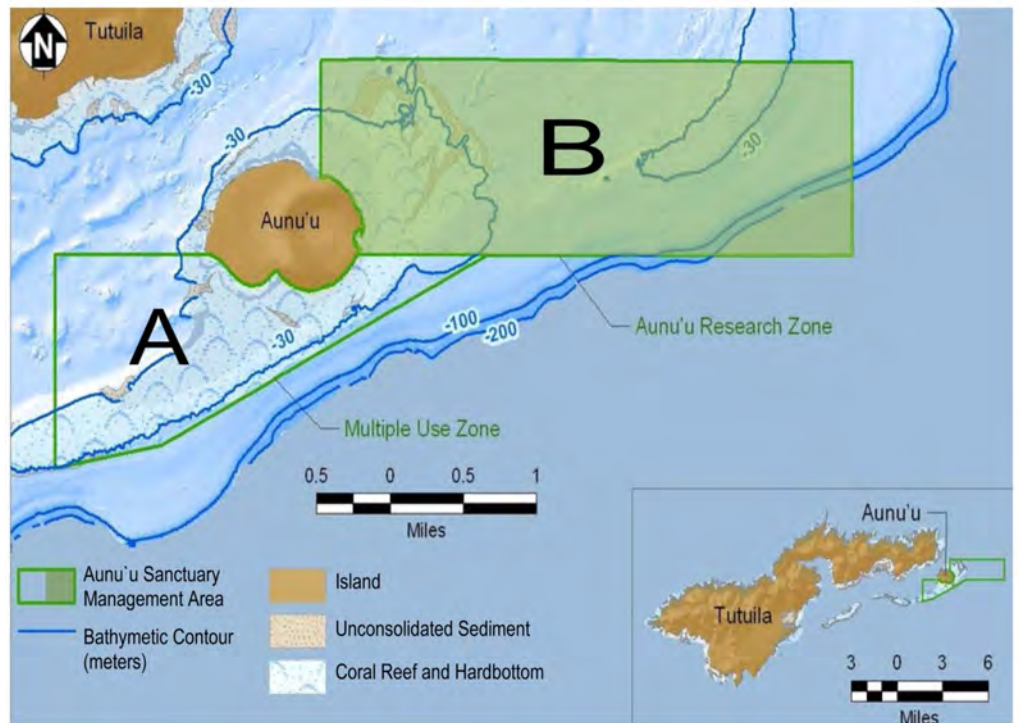


## Aunu'u

### Sone A – Fa'ataga so'osemea

**Fa'ataga** – su'esu'ega, a'oa'oga ma tafaoga. Fagotaga e fa'aoga ai le laina ma le matau, tili, matatao (leai ni tane okesene e taga), ma isi metotia fa'a-le-aganu'u e fa'aoga mo le fofoga taumafa ma tulaga fa'a-Samoa, fagota-savali, enu ma ola.

E iai se faiga ua mae'a ona fa'ata'oto e fesoasoani i le fa'atinoina o fagotaga i le **Sone A i Anu'u**. A fagota mai luga ose va'a, e tatau ona logo muamua le Pulenu'u po'o le Fa'atonu ole Gataifale Fa'asao ae le'i aga'i atu e fagota.



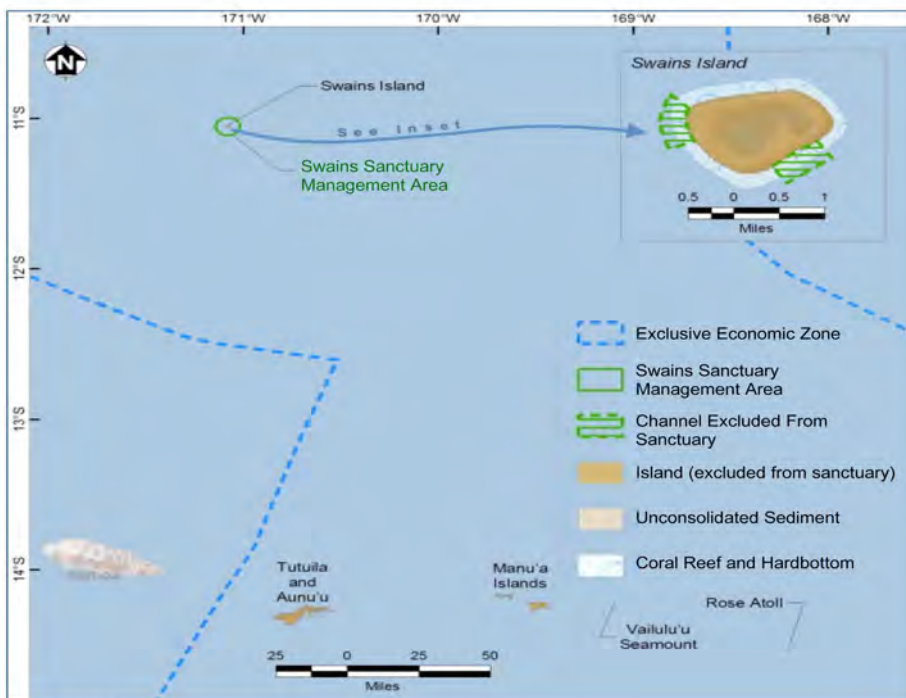
### Sone B – Sone mo Su'esu'ega

**Fa'ataga** – su'esu'ega, a'oa'oga, a'oa'oga ma fagotaga e fa'aoga ai le 'toso ma le matau'. O ituaiga i'a e mafai ona fagota ile Sone B e aofia ai le tuna, atu, wahoo, masimasi, sapatu, asiasi.

**Fa'asā** – tu'utu'u ma le pulu. E fa'asā ona fa'aoga se upega toso i le loloto.

O Anu'u o se tama'i motu pe a ma le 1.2 maila i saute sasa'e o le motu o Tutuila ma o lona tele e 0.58 maila fa'atafafa. O le aofaiga o le 5.8 maila fa'atafafa o a'au ma se vaega o le gataifale i Anu'u ua aofia i totonu o le fa'asao fa'apoopo, ma o le 1.9 maila fa'atafafa e mafai ona faaoga i soo se mea (Sone A).

Mai faamaumaua ua mafai ona maua, ua iloa ai e feololo le tele o le 'amu faapea nisi o figota ese'ese i lo se isi lava ogasami i Amerika Samoa, ma sa faamaonia fo'i o Anu'u e ese ituaiga i'a e maua ai. O le eria i le talafatai o Anu'u o loo iai a'au i mea papa'u faapea mea loloto. O 'ele ma toega sia mai aso anamua e iloa ai na iai tagata i le 2000 tausaga talu ai (Best 1992), e ui lava e le'o maua poo fea tonu le mea na nonofo ai. O Anu'u o le nofoaga o punaoa mai anamua ma le faa-le-aganuu, mai le tausaga 1800, ae e itiiti lava ni su'esu'ega ma ni fa'amaumaua e uiga i ni faiga-nu'u sa iai.



## Swains

**Fa'ataga** – su'esu'ega, a'oa'oga ma tafaoga. Fagotaga e fa'aoga ai le laina ma le matau, tili, matatao (leai ni tane okesene e taga), ma isi metotia fa'a-le-aganu'u, e fa'aoga mo le fofoga taumafa ma tulaga fa'a-Samoa, fagota savali, enu ma ola.

O Swains o se motu 'amu e pulea e se aiga ma ei le 200 maila i matu-sisifo o Tutuila. E pe a ma le 1.5 maila lona taimita, tusa ma le 1.0 le maila faatafafa o la'au ma 'amu e aga'i mai i le taitafola i le 1.8 m (6 futu) mai le maualuga masani o le sami. O Swains e maualuga le aofa'i o le 'amu o loo iai faapea le ese'ese o ituaiga 'amu. E itiiti faama'i e maua ai 'amu i Swains. O Swains e tele ai i'a lapopo'a, pei o sapatu, malauli ma filoā. E le'i faatinoina se su'esu'ega mo mea mai anamua, a o loo iai le talitonuga o loo tele mea faaleaganuu i Swains. O ogasami fa'asao i Swains e aofia ai le 52.3 maila fa'atafafa o ogasami a le teritori o lo'o i totonu o le 3 note.

## Muliāva

**Fa'ataga** – su'esue'ga, a'oa'oga, tafaoga, ma fāgotaga e iai pemitā (*taga'i i lalo mo nisi fa'amatalaga*).

O Muliāva e tusa ma le 150 maila i sasa'e o le fagaloa i Pago Pago. O le motu lenei e pito mamao o le atu-Samoa ile itu sasa'e, ma o se vaega o le lunaite Setete e mamao ese lava i sauté. O se motu-'amu e pito itiiti i le lalolagi, ma e .03 maila faatafafa o le lauele'ele faapea ai ma le 2.5 maila faatafafa o le taitafola/aloalo o loo li'o e le a'au. O Muliāva e 'ese lava lona si'osi'omaga i

totonu o le atu-Samoa. O se eria e matua'i tele ai le i'a ma e ola lelei le 'amu, ma ei le tausiusi'u o le āu ua ta'ua o le Āu o le Ekueta i Saute (South Equatorial Current). O Muliāva e ofaga iai le tele o faisua ese'ese mai le atu-Samoa, ma o le nofoaga fo'i lenei o laumei meamata o loo iloa i Amerika Samoa. O laumei nei e tuufua i tausaga uma i masina o Oketopa ma Mati. O loo maua i Muliāva ni faailoga ma pine faamau mai aso o le Navy, e pei o le pine fuafanua o loo iai nei, o le poloka simā a le Pulega a le Navy mai le tuasaga 1920, o se tulaga *fale*, ma nisi o toēga o va'a na pa'ulia mai le senituri lona 19.

O ogasami fa'asao i Muliāva e 3,507.8 maila fa'atafafa ole Rose Atoll Marine National Monument ma o lo'o aofia ai ma le mauga-mu o Vailulu'u. O le mauga o lo'o ola ane i lalo o le alititai e ta'ua o Vailulu'u e latalata i Muliāva, o loo tele ai ituaiga meaola ese'ese e pei o anufe mai le ituaiga e maua ai palolo, o sisi, o limu ma laau ese'ese, faapea ma pusi-sami o soo se ituaiga. E talitonu saienitisi e liu motu lenei mauga mu i se aso oi luma.

**Rose Atoll Marine National Monument** - na fa'amaonia ia Ianuari 2009 ese Poloa'iga ale Peresitene i lalo ole 8337 (74 FR 1577). E tusa ai ma le Poloa'iga a le Peresitene 8337, ole NOAA National Marine Fisheries Service, ma le Western Pacific Regional Fisheries Management Council, na fausia ma pasia ni tulafono ia luni 3, 2013, e aiaia ai faiga-faiva *Taga'i ile 50 CFR Part 665 mol e atoaga o nei tulafono (78 FR 32996)*.

### Fa'amatalaga mo fagotaga ma gaioiga ua fa'asā ile fa'asao i Rose Atoll Marine National Monument (Muliāva)

E fa'asā fagotaga mo fefa'atauaiga.

E fa'asā le fagota i totonu ole 12 maila-tatai i Rose Atoll (Muliāva).

O fagotaga mo fefa'atauaiga I fafo atu ole 12 maila-tatai e fa'asā se'ia vagana e iai se pemitā.

- e aofia ai, ae le fa'atapula'aina i, fagotaga mo le fofoga taumafa, fagotaga e fa'aoga ai metotia fa'ale-aganu'u ma fagotaga mo tauvaga.

E le mafai ese va'a ona fagota mo fefa'atauaiga i fafo atu ole sone fa'asā toe fagota mo le fofoga taumafa ile sone pemitaina ile malaga e tasi.

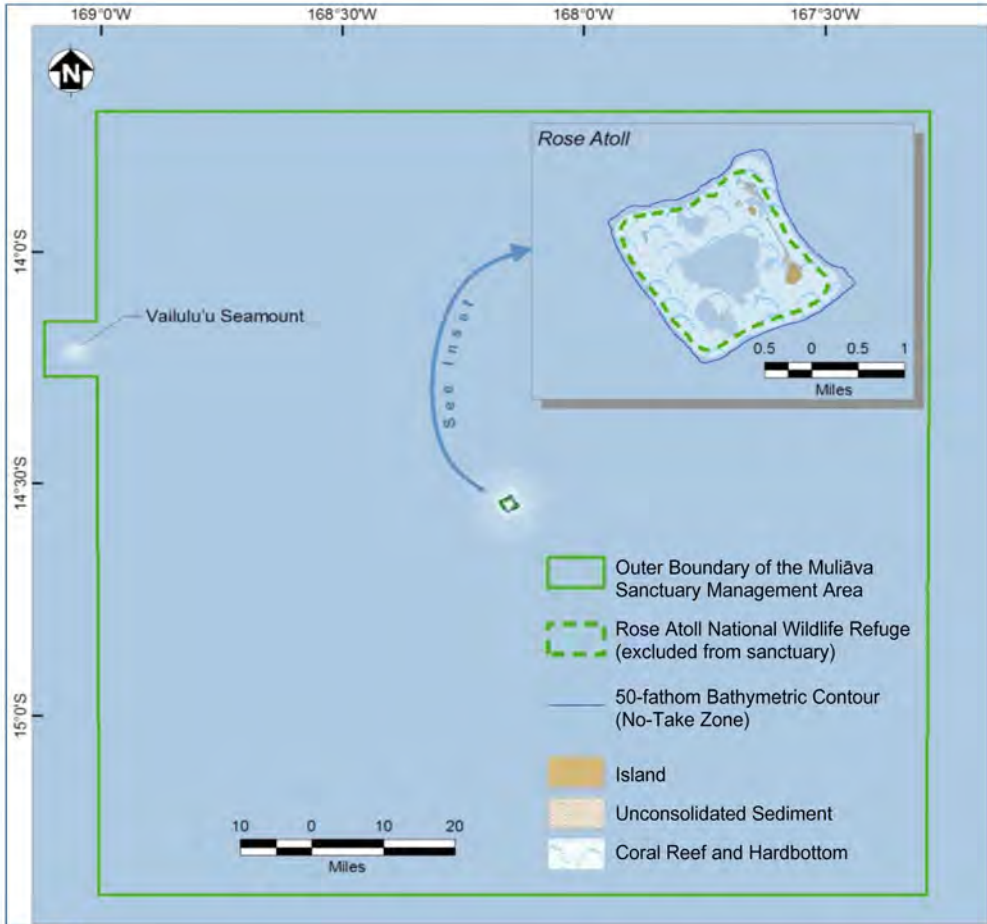


Photo Credit: Cattin Seaview Survey



**§ 922.103: Fa'asā po'o gaoioiga ua fa'a-tulafonoina—Gataifale Fa'asao uma ale Malo Tele:**

	Fagatele (Fa'asā)	Aunu u Sone A (Multipurpose Area (west and south sides))	Aunu u Sone B (Eria mo Su'esu'ega (lu i sasa'e))	Fagalua/Fogama'a	Ta'u	Swains	Mulijava (Fa'asa le Ave'eseina ose 'aifigota mai le matafaga le 12 maila)
a) O gaoioiga ua lisi atu i lalo e fa'asā ma o se soli tulafono mo so'o seisi e fa'atinoina nei gaoioiga i totonu o Gataifale Fa'asao ale Malo Tele.							
(1) Tu'u sa'oloto i totonu po'o le ave ese o ni meaola, i'a po'o ni figota mai totonu o ogasami fa'asao a le Malo Tele.	X	X	X	X	X	X	X
(2) <b>Taula ose va'a.</b>	X	X	X	X	X	X	X
(3) Tu'u tia'i ose va'a ua pa'ulia, tafea, po'o taula fo'i.	X	X	X	X	X	X	X
(4) Tu'u tia'i o ni mea i totonu ose va'a ua tu'ufua e mafai ona a'afia ai meaola ole sami ma 'amu.	X	X	X	X	X	X	X
(5) Fa'atautaia ose va'a i se saosasoa e sili atu ma le 3-note pe 'a latalata ile 200 futu (60.96 mita) mai se isi va'a o lo'o fa'ailoa ai lana fu'a tofu.	X	X	X	X	X	X	X
(6) Fa'atautaia ose va'a ise auala e ao ona fa'aleaga ai puna'oa o lo'o i Ogasami Fa'asao.	X	X	X	X	X	X	X
(7) Tofu ma tane okenese, tofutofu na ole mata ma le fa'aga'au manava, po'o le faia o ni gaoioiga a'o fa'aogaina tane okenese po'o mata ma fa'agā'au mai tulafono a le U.S. Coast Guard e uiga ile fa'ailoa o ni molī ma fa'ailo, ma le lē aloa'iaina ole fa'a-lele ole fu'a "A" fa'avā-o-malo po'o le fu'a mūmū-pa'epa'e a Amerika mo "tagata tofu".	X	X	X	X	X	X	X
(8) Tia'i, po'o le fa'aputu i totonu o fa'asao, o so'osemea lava, se'i vaganā ai vai na fa'amamā ai luga ole fogāva'a, vai mamā mai le fa'ama'aliliina ole afi, liu, vai mamā na fufulu ai le taula, po'o le afi po'o le mafa.	X	X	X	X	X	X	X
(9) Lafoa'i po'o le fa'aputu mai tua-atu ole tuā'oi a le Fa'asao ni mea po'o nisi lava faiga e mafai ona ofi atu i totonu ole Fa'asao ma lepetia ai le tulaga o puna'oa, se'i vaganā ai mea o lo'o lisi atu ile parakalafa (a)(8) ole vaega lenei ma le § 922.105(c).	X	X	X	X	X	X	X
(10) Ave'ese ole oneone, vili, fa'atumu, fanai'a, po'o seisi lava mea e ono suia ai le alititai.	X	X	X	X	X	X	X
(11) Ave'eseina, fa'aleagaina, po'o le fa'aleagaina o so'o se puna'oa ua iai lona tāua i tala fa'asolopito po'o le fa'a-le-aganu'u.	X	X	X	X	X	X	X
(12) Ave'eseina o mamela, laumei, po'o manu felelei mai totonu po'o luga ole Fa'asao, se'i vaganā ua iai se fa'atagāna mai le Marine Mammal Protection Act, pei ona suia ile, (MMPA), 16 U.S.C. 1361 et seq., Endangered Species Act, pei ona suia ile, (ESA), 16 U.S.C. 1531 et seq., Migratory Bird Treaty Act, pei ona suia ile (MBTA), 16 U.S.C. 703 et seq., po'o so'o se tulafono pei ona suia, fa'asalalauina i lalo ole MMPA, ESA, po'o le MBTA.	X	X	X	X	X	X	X
(13) Fa'aogaina po'o le fa'apāpā o ni fanai'a po'o seisi lava ituaiga 'au'upega. O fa'ailo mo fa'alavalave fa'afuase'i, ma e mo'omia mo le fa'afoe saogalemu o va'a, ma naifi e masani ona fa'aoga e tagata fai-faiva ma tagata a'au ole 'a le ta'uina o ni au'upega mo lenei vaega ole tusiga.	X	X	X	X	X	X	X
(14) Tusitisi, 'osi'osi, po'o le fa'aleagaina i so'o se ituaiga auala, po'o le tu'u sesē po'o le ave'eseina po'o le so'ona fai o ni fa'ailo, fa'asalalaua, po'o laupapa tetele, pe lē tumau po'o le tumau, po'o so'o se ituaiga ma'a fa'amanatu, pine fa'amau, pou, po'o isi lava fa'ailo e fa'ailoa ai tuā'oi ale Fa'asao.	X	X	X	X	X	X	X
(15) Tu'u tia'i o nofoaga i luga po'o totonu o a'au, pala, matafaga ale Fa'asao. (b) O aiāiga o lo'o i le parakalafa (a) (1) e o'o ile (15) ole vaega lenei, § 922.104, ma le § 922.105 e lē fa'aogāina i so'o se gaoioiga e tatau ona faia e le vaega o puipuiga fa'alotoifale a le Malo Tele. (c) O tulafono o lo'o i totonu o palakalafa (a)(2) e o'o ile (15) ole vaega lenei, § 922.104, ma le § 922.105 e lē fa'aogāina i gaoioiga e mana'omia ai le fesoasoani muamua i se fa'alavalave e a'afia ai se soifua, mea totino, po'o le si'osi'omaga. (d) O tulafono o lo'o i totonu o palakalafa (a)(2) e o'o ile (15) o le vaega lenei, § 922.104, ma § 922.105 e lē fa'aogāina i gaoioiga mo su'esu'ega ole fa'amalosia o tulafono i totonu o Fa'asao. (e) O tulafono o lo'o i totonu o palakalafa (a)(2) e o'o ile (15) o lenei lava vaega § 922.104, ma § 922.105 e lē fa'aogaiga i se gaoioiga e faia i ala ma tu e talafetaui lelei ma aiāiga a le Fa'asao. O pemitā ale Gataifale Fa'asao ale Malo Tele e tu'uina e tusa ai ma le tulafono 15 CFR 922.48 ma le 922.107.	X	X	X	X	X	X	X

**Mo nisi fa'amatalaga, fa'afeso'ota'i:**

Joseph Paulin  
 Conservation Ecology and Policy Specialist  
 National Marine Sanctuary of American Samoa  
 Joseph.Paulin@noaa.gov  
 Office: +684 633-6500

**NATIONAL MARINE SANCTUARY SYSTEM**



Scale varies in this perspective. Adapted from National Geographic Maps.

© National Marine Sanctuary  
 ▲ Marine National Monument